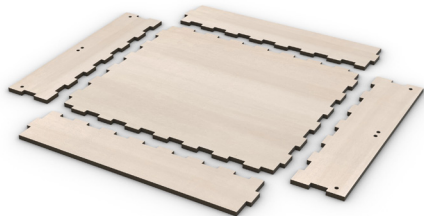


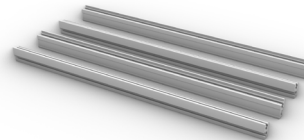
## DIY Eurorack Case - Art. 16026-DIY-6U042/050/060/084

### Packungsinhalt

1 Satz Gehäuseteile (6 mm, Holz)



4 St. Eurorack-Rails



1 VPE Gleitmuttern M3



8 St. Flachkopfschraube  
M5x25



4 St. Gummipuffer



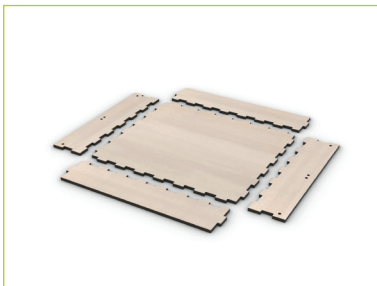
1 Tube Holzleim



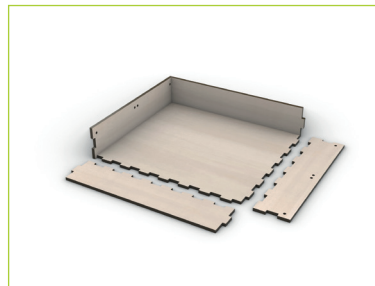
1 St. Innensechskant  
3 mm



### Montage



Alle Stöße mit etwas Leim versehen, ein feiner Pinsel ist hier bei der Verteilung hilfreich.



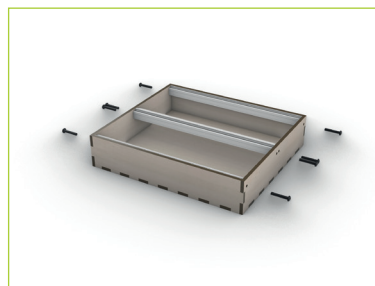
Die Holzteile passgenau zusammensetzen. Überschüssiger Leim sollte mit einem feuchten Tuch entfernt werden.



Wenn der Leim getrocknet ist, kann das Case bei Bedarf geschliffen und lackiert werden.



Die Eurorack-Rails können eingesetzt werden, zuvor müssen noch die Gleitmuttern in entsprechender Anzahl in die Rails eingeschoben werden.



Nun werden die Eurorack-Rails mit den beiliegenden Schrauben handfest fixiert.



Zuletzt können die Gummipuffer an der Gehäuseunterseite angeklebt werden.